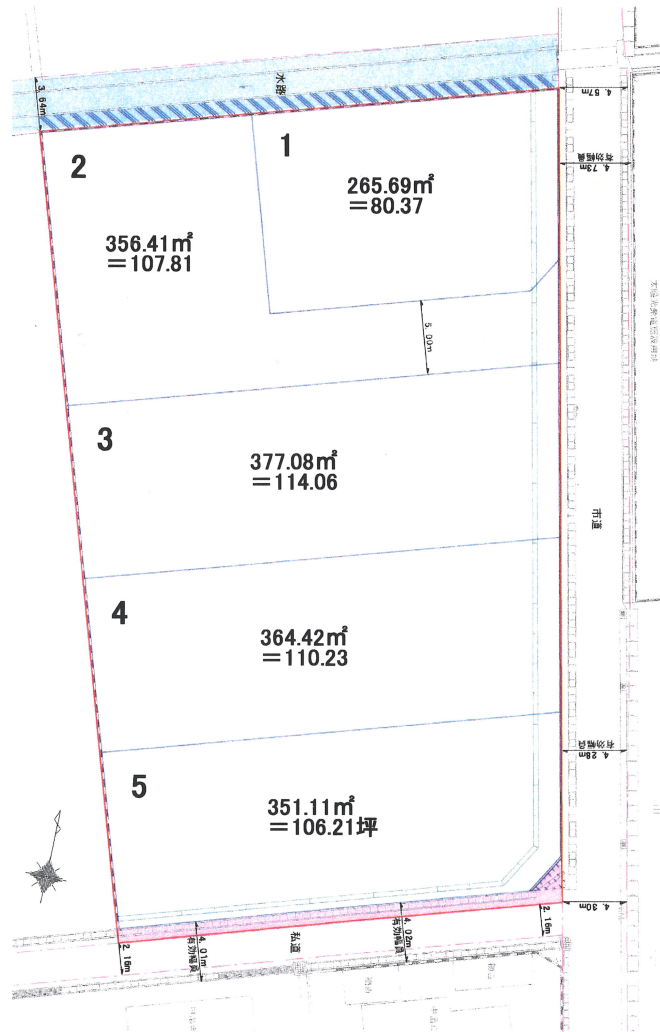


熊本市 南区 畠口町分譲地(全5区画)



号地	地積(m ²)・(坪)	坪単価(円)	価格(円)
1	265.69 =80.37	80.37	68,432
2	356.41 =107.81	107.81	54,724
3	377.08 =114.06	114.06	56,988
4	364.42 =110.23	110.23	58,968
5	351.11 =106.21	106.21	61,299

※別途、境界ブロック費用があります。

- | | |
|----------|---|
| 所在地 | ・熊本市 南区 畠口町 字北屋敷 41-1、他 |
| 交通 | ・並建バス停 徒歩21分 |
| 地積 | ・265.69m ² (80.37坪)～377.08m ² (114.06坪) |
| 地目 | ・宅地 |
| 用途地域 | ・市街化調整区域(指定集落内開発) |
| 建ぺい率・容積率 | ・建ぺい率 40% ・容積率 80% |
| 設備 | ・公営水道、合併浄化槽、プロパン |
| 備考 | ・飽田西小(約1.0km)・飽田中(約3.2km) |
| 取引態様 | ・仲介 |
| 建築条件有無 | ・建築条件あり(建築メーカーは、問いません。) |

《連絡先》

株式会社 GM開発

連絡先: (096)297-0205

080-1069-6308

熊本市南区畠口町分譲地(全5区画)



<ライフインフォメーション>

鮑田西小学校	1000m	徒歩12分
鮑田中学校	3100m	徒歩38分
並建バス停	1700m	徒歩21分
コンビニエンス・キタムラ	350m	徒歩5分
南区役所まちづくりセンター	2800m	車7分
あぎた病院	2800m	車7分
肥後銀行 小島支店	4500m	車11分
熊本銀行 薄場支店	5500m	車13分
イオンタウン西熊本	6200m	車16分
JR西熊本駅	6200m	車16分
JR川尻駅	6100m	車15分

南区畠口町分譲地

畠口北公園
甲島老人
甲島公園

コンビニエンス
キタムラ
コスタ

鮑田西小学校

リー保育園

国道501号線
鮑田バイパス
予定区間

鮑田駐在所
南区役所
鮑田まちづくりセンター

あぎた病院

鮑田南小学校